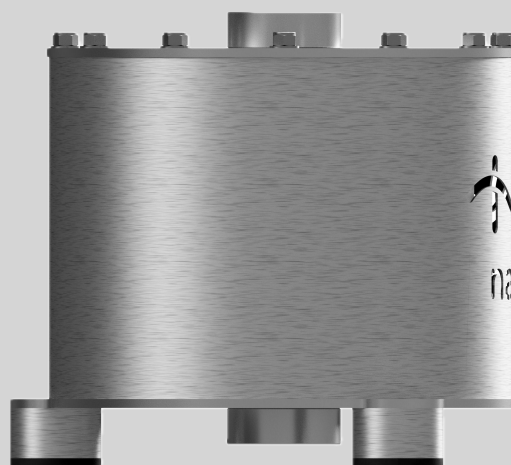




MANUÁL

- 01 **OBSAH BALENÍ** | str. 2
~~~~~
- 02 **NÁVOD K OBSLUZE** | str. 3  
~~~~~
- 03 **MONTÁŽNÍ NÁVOD** | str. 4
~~~~~
- 04 **VÝMĚNA FILTRAČNÍ VLOŽKY** | str. 4  
~~~~~
- 05 **SADA PRO VYSOKÝ TLAK** | str. 4

**NEJÚČINNĚJŠÍ
ÚPRAVA PITNÉ
VODY PRO
DOMÁCNOSTI**



Spojka M 3/8" M3/8" (1 ks)

Tlakové hadice M10 F 3/8"
délka 800 mm (2 ks)

6HR klíč (1 ks)



Všechny obrázky jsou pouze ilustrativní, skutečné provedení se může lišit. Výrobce si vyhrazuje právo na změny.



DŮLEŽITÉ UPOZORNĚNÍ

Filtr používejte výhradně jen k těm účelům, ke kterým je určen, tj. v domácnosti, kancelářích a v prostorách jim podobným. Výrobce neručí za škody, které byly způsobeny jiným způsobem užívání. Filtr není vhodný tam, kde je nutno aplikovat demineralizovanou nebo destilovanou vodu.

Filtrační vložku nikdy nerozebírejte a uchovávejte ji mimo dosah dětí a domácích zvířat. Nedovolte dětem, aby si s filtrem nebo jeho součástmi hrály.

Filtrační vložka nesmí nikdy vyschnout. Uchovávejte ji vždy v originálním balení nebo přiloženém neprodyšném sáčku. Po vyschnutí se vložka deaktivuje a přestává fungovat. Totéž platí v i případě pokud delší dobu filtr nepoužíváte. Nedoporučujeme objednávat vložky ke dlouhodobému skladování, vložky pro vás vyrábíme těsně před odesláním k vám, tak abychom zajistili maximální kvalitu filtrované vody. **Filtrační vložky nedoporučujeme skladovat déle než 1 měsíc.**

Při náhodném protržení vložky během manipulace si nasadte gumové rukavice a substrát vytrěte mokrým hadrem. **Neuklízejte nasucho** a zejména **nepoužívejte vysavač**. Vše vložte do uzavíratelného sáčku a pošlete k odborné likvidaci na adresu:

H2O nanotec s.r.o., Folknářská 1246/21, 405 02 Děčín

Gratulujeme ke koupi filtru pitné vody H2O nanotec V2.

Jedná se o nejmodernější, nejúčinnější a zároveň nejekologičtější filtr na trhu, který pracuje na principu adsorpce škodlivých látek s pomocí nanotechnologií. Tato ekologická technologie umožňuje i regeneraci a recyklaci filtrační vložky, čímž zásadně **POMÁHÁ** šetřit životní prostředí. Veškeré škodlivé látky zachycené filtrem jsou pomocí speciálního regeneračního procesu z filtrační vložky odstraněny a ekologicky zlikvidovány.

FUNKCE FILTRU

Filtr odstraňuje z pitné vody veškeré organické znečištění. Odstraňuje viry, bakterie, pesticidy, antibiotika, analgetika, hormony, drogy, mikroplasty, těžké kovy, škodlivé látky vzniklé jako produkty chlorování vody a látky způsobující pachutí vody. Filtr **nedokáže snížit tvrdost vstupní vody a nedokáže odstranit dusičnany a dusitany**. Filtr z vody neodstraňuje žádné minerální látky, které jsou většinou cenné a přispívají k dobré chuti vody.

Filtr zapojte dle schématu v **montážním návodu** (str. 4). Doporučujeme umístit filtr pod kuchyňskou baterii (do dřezové skříňky), protože většina domácností čerpá pitnou vodu právě z kuchyňské baterie. Po zapojení upravte průtok vody na 4–5 l/min. a nechte vodu proudit přes filtr alespoň 3 minuty. Během tohoto času se filtr propláchne a bude připraven k použití. Nedoporučujeme větší provozní tlak vody než **4 bary (0,4 MPa)** a tento tlak **nesmí být** v žádném případě **překročen**. **V případě, že nevíte jaký tlak je ve vašem potrubí, doporučujeme dokoupit sadu pro vysoký tlak, která slouží k redukci tlaku a nastaví tlak na maximální hodnotu 3,5 barů (0,35 MPa)**. Pokud redukční ventil nebude v případě vysokého tlaku použit, zaniká záruka na výrobek a čištění vody bude negativně ovlivněno. Při větším průtoku vody, než je 5 l/min, hrozí, že filtrační proces nebude probíhat s dostatečnou účinností.

NEZAPOMEŇTE PRAVIDELNĚ, ALESPŇ JEDNOU MĚSÍČNĚ KONTROLOVAT TĚSNOST FILTRU A PŘIPOJOVACÍCH HADIC, V PŘÍPADĚ POTŘEBY DOTÁHNOUT MATICE NA VÍKU FILTRU NEBO PŘIPOJOVACÍ HADICE

FILTRAČNÍ VLOŽKA

Životnost filtrační vložky při běžném používání čtyřčlennou rodinou je 3–5 tis. litrů vody **maximálně však 6 měsíců**. **VELMI ZÁLEŽÍ NA KVALITĚ VSTUPNÍ VODY**. Doporučujeme si fixem napsat na filtr datum instalace, abyste mohli vložku včas vyměnit. Vložku objednávejte včas na e-shopu **www.H2Onanotec.cz**, případně je možné ji zakoupit v síti partnerských obchodů. **V ceně vložky je i vratná záloha 300 Kč**. Pokud nám vložku vrátíte, záloha bude účtována proti ceně nové vložky nebo vám bude vrácena na váš účet. Pokud objednáte novou filtrační vložku, současně s vložkou obdržíte instrukce co dělat s původní již vyčerpanou vložkou.

Návod na výměnu vložky naleznete na straně 4. Případně můžete postupovat podle video návodu na výměnu filtrační vložky, stačí naskakovat QR kód přiložený u nové vložky.



ÚDRŽBA

Filtr je bezúdržbový. Povrch nerezové nádoby můžete čistit vlažnou vodou a běžnými čisticími prostředky. V případě že filtr několik dní nepoužíváte (např. v době dovolené) doporučujeme odpuštět cca. 5 litrů vody. Při výměně filtrační vložky doporučujeme důkladně vyčistit a dezinfikovat (např. Savem) vnitřek filtru i těsnění.

03 ~~~~~ MONTÁŽNÍ NÁVOD - VIDEO

NASKENUJTE POMOCÍ MOBILNÍHO TELEFONU QR KÓD



04 ~~~~~ VÝMĚNA FILTRAČNÍ VLOŽKY - VIDEO

NASKENUJTE POMOCÍ MOBILNÍHO TELEFONU QR KÓD



05 ~~~~~ INSTALAČNÍ SADA PRO VYSOKÝ TLAK - VIDEO

NASKENUJTE POMOCÍ MOBILNÍHO TELEFONU QR KÓD



SCHÉMATICKÉ OBRÁZKY RŮZNÝCH VARIANT PŘIPOJENÍ FILTRU NALEZNETE U
POPISU PRODUKTU NA NAŠICH STRÁNKÁCH www.h2onanotec.cz



NEJÚČINNĚJŠÍ
ÚPRAVA PITNÉ
VODY PRO
DOMÁCNOSTI



info@H2Onanotec.cz

www.H2Onanotec.cz

H2O nanotec s.r.o.